

POZNAMKA : ** KS

V RÁMCI DEMOLICE ZDRAKOTNÍHO STŘEDISKA DOJDE K ZÁSADU DO DISTRIBUČNÍHO ROZVODU PRE NN.
V SOULADU S VYJÁDŘENÍM DISTRIBUTORA (VIZ PŘÍLOHA K TZ) BUDE TŘEBA NA ZAKLADĚ PÍSEMNĚ
VÝZNY (30 DNÍ PŘEDEM) ZAŽADAT PRE O VYSPOKOVANÍ SKŘINÍ SP5 A 10/21.
ZENÍ SPOJKY K PROPOJENÍ STAJAŇIČI KABELU AKKY 3x185+95 (Z TS3628 DO
DO ULICE VŠEHRADSKÉ PS1379) . KABELOVÉ SPOJKY KS BUDOU PROVEDENY VE STANDARDU DISTRIBUTORA

ii. POZOR

V SOULADU S ENERGETICKÝM ZÁKONEM 458/2000 , §46 (5) JE TŘEBA RESPEKTOVAT
OCHRANNÉ PÁSMO PODZEMNÍHO DISTRIBUČNÍHO ROZVODU 1 KV :

1METR NA KAŽDÓU STARNU OD KABELU (AKKY 3x185+95)

TO ZNAMENÁ V TOMTO PROSTORU NEUMÍSTOVAT ARAÁLOVÁ SVÍTIDLA (PŘÍPADNĚ JINÁ ZAŘÍZENÍ)

V OCHRANĚM PÁSMU JE ZAKÁZANÉ TAKÉ VYSÁZOVAT NOVÉ STROMY

ZÁROVEŇ VEŠKERÉ VÝKOPOVÉ PRÁCE V BLÍZKOSTI PODZEMNÍHO ROZVODU PRE PROVÁDĚT RUČNĚ
S MAXIMÁLNÍ OPATRNOSTÍ A PO PŘESNĚM VYTČENÍ TRASY (PO DOHODĚ SE SPRÁVCEM SÍTĚ – PREDI)

PROVEDENÍ NOVÉ VENKOVNÍ TRASY

Kabely uložené v terénu s krytím 40cm , s mech.ochranou
V případě křžžení nebo souběhu s jinými sítěmi provést pokládku
dle ČSN736005 a ČSN 332000–5–52 . Při křžžení s komunikací
uložit 100cm hluboko a chránit před mechanickým poškozením.
Kabely vedené minimálně 60cm od základů budovy nebo oplocení.
Na dno kabelového výkopu se uloží zemníci pásek FeZn 30/4

LEGENDA SVÍTIDEL

- S1 zemní svítidlo 3x1W, LED
- S2 zemní svítidlo 3x1W, LED
- S3 zemní svítidlo 12x1W, LED, nastav.
- S4 bazénové svítidlo 1x300W, hal.
- S5 zápuslné svítidlo 1x7W, TC-S
- V1 volný vývod pro osvětlení
- V2 volný vývod pro osvětlení

LEGENDA KABELOVÝCH TRAS

OP – kabel PRE = 1METR

stávající rozvod PREDI

zemní kabel AVYKY 3x185+95

nové areálové rozvody

kabely CYCY v provedení TN-S

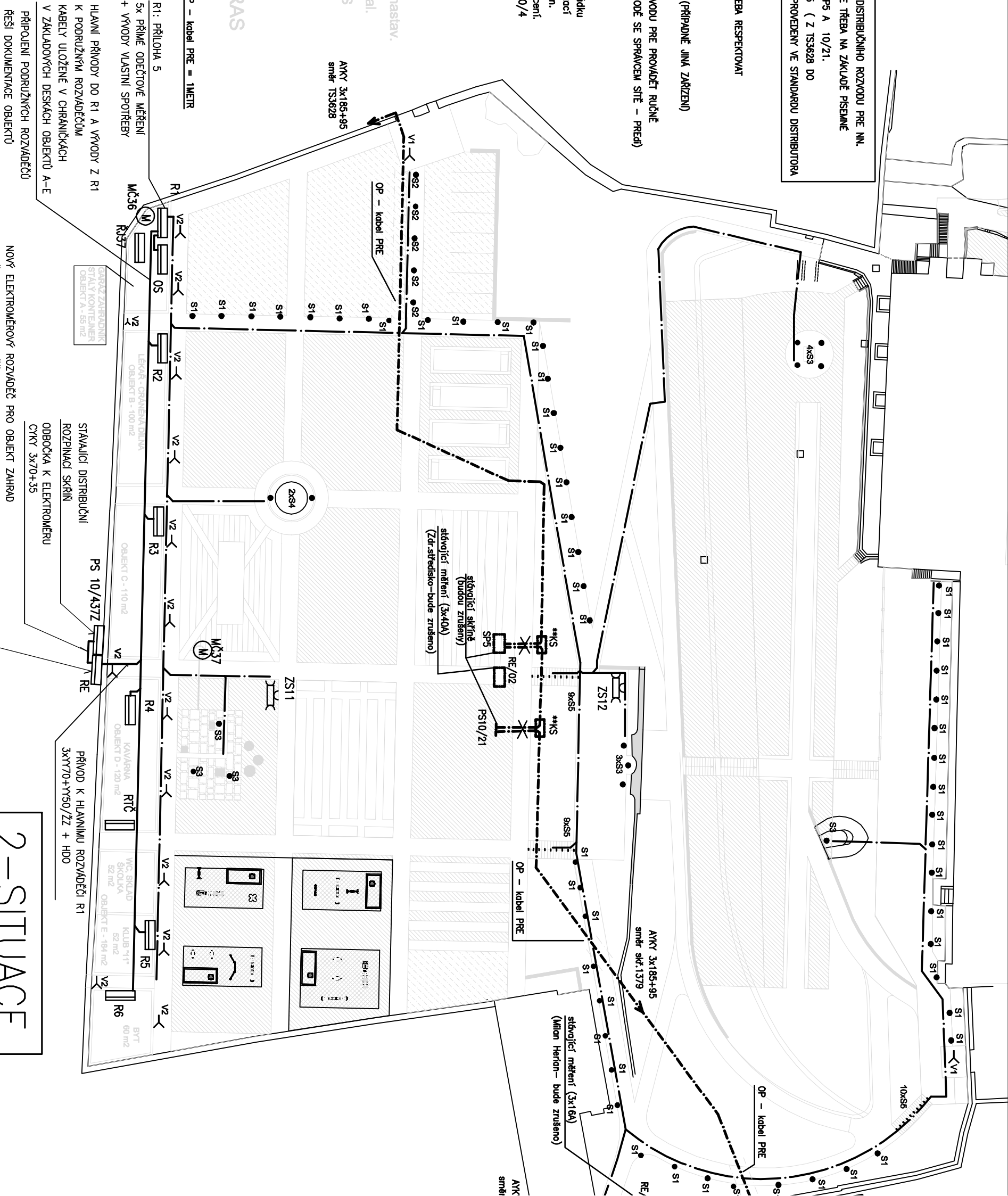
provedení výkopů viz popis nových tras

nové hlavní objektové rozvody

kabely CYCY v provedení TN-C, TN-S

uloženy v chráničkách v základových deskách

(řeší dokumentace objektů)



NOVÝ ELEKTROMĚROVÝ ROZVADĚČ PRO OBJEKT ZAHRAD

NEPŘÍMÉ DVOUTARIFNÍ MĚŘENÍ 3x160A/B

NAŘÍŽENO NA MÍSTĚ ZRUŠENÉHO MĚŘENÍ PRO TENIS – ŠATNY

OBJEKT ŠATEN TENISOVÝCH KURTŮ BUDE KOMPLETNĚ ZRUŠENÝ

PZN: PŘESNÉ PROVEDENÍ ODOBČŮ , MĚŘENÍ A NÁPOJENÍ NA DISTRIBUČNÍ OBVOD

BUDE V SOULADU S VYJÁDŘENÍM A STANOVISKEM DISTRIBUTORA (VIZ PŘÍLOHA K TZ)

2-SITUACE

M 1:500